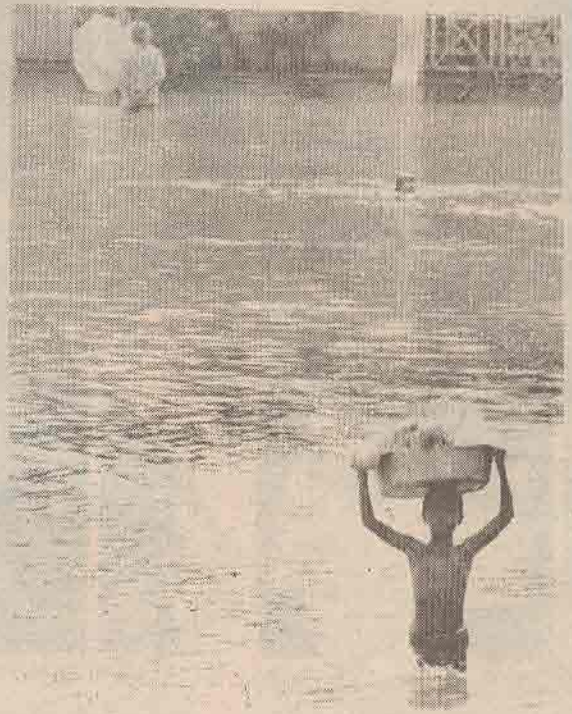


เสดสา

แนบเข้าไขนุ้ย	น้ำอุยหลังไหล
เป็นเกลียวเขี้ยวไว	ปักซี่ใต้เว้งร้าง
ห่วมเข้าเลยอก	ตกลึกท่ามร้าง
ตุงห่งตาฟาง	เคว้งคว้างโงมเงน
ขายเลียบค้อมหลาน	ตาปานค้อมเหลน
ลุยน้ำลุยเลน	เป็นลายเท่ากัน
นาพราวมาพลัด	หลัดหลัดชีวิตัน
ฉวยคร่าไม้ทัน	พลันพ่ายสายน้ำ
น้ำใหญ่เหลือเหตุ	ถูกเพทพี่ข้า
ปักซี่ใต้ต้องการ	ทุกชั้นน้ำดาวิน
นาทุ่งนาข้าว	พรวายทางทรัพย์สิน
บ้านเรือนพังกินที่	สูญสิ้นหมดตัว
ชุมพรถึงนราฯ	เสดสากันทั่ว
ฟ้ามีคดินมัว	สากถั่วหนักแรง
รถหยุดทางขาด	น้ำฟ้าคผาดแสง
ติดเกาะติดแก่ง	เร็วแรงโรยรา
นครฯ-กระตุน	พิปูนหนักหน้า
ท่อนซุงโถมมา	คร่าชีพเป็นเบือ
ธรรมชาติว่าโหด	คนโหดยิ่งเหลือ
กินป่าสิ้นเชื้อ	เหลือแต่ตอไม้
พื้นปรือมันเฝ้า	โหมเราชาวใต้
อดทนเข้าไว้	ให้โทษเคราะห์กรรม
ขอบคุณบริจาค	ยากยากอุปถัมภ์
น้ำใจไหลน้ำ	น้ำลดเคลื่อนคล้อย
เสดसान้ำนอง	ขับร้องไม่หรอย
หวังเหว็ด ไม่น้อย	พลอยคันกลอนมา □



ประพนธ์ เรืองณรงค์

