



บางนรา

ประเพณี เรื่องฉกรรจ์

ไอระแงะพิศหุ่น

คือถิ่นบางนราสถาน
นับเนื่องพระยาขาน
วังเก่าแต่ก่อนก็

บางนรายังหล่อเลี้ยง

นราทัศน์หาดงามขจร
ต้นหยงเด่นสิงขร
งามพระดำหนักไต้

เสียงขานเสียงขับก้อง

หน้าพระที่นั่งราชา
กอและเร่่นาวา
ขันแข่งแข่งชิงชั้น

กอและเมื่อก่อนนี้

หัวพงาดวาดลายไสว
บันทุกพักปลาไป-
เปลี่ยนปลับเครื่องยนต์ย้า

สาวสาวแม่ค้าเรียก

จากถิ่นซีไปของ
หอมหวานนุ่มหมายปอง
ชวนขึ้นล่องกงแล้

มองสุโข-โกลล้า

สองฟากสองเขตศรั
มาเลย์หนุ่มแนบฤดี
เหนือสุดแม่มาได้

เพรงกาล

บัดนี้

ครองเขต

กลับร่างโรยรา

นรากร

จรัสได้

สิริเขต

สถิตไต้มนิรันดรกาล

บางนรา

คานัน

ไวว่อง

เชิดช้อยกระบวนเรือ

แล่นใบ

ระริกน้ำ

มาสู่ กันนอ

ชักย้ายหางยาว

ซ้อลอง-กงเอย

ระแงะแท้

มองแม่ คำฤ

เล่าหิลิมชิมล่อง

รมณี

ประเทศไกล

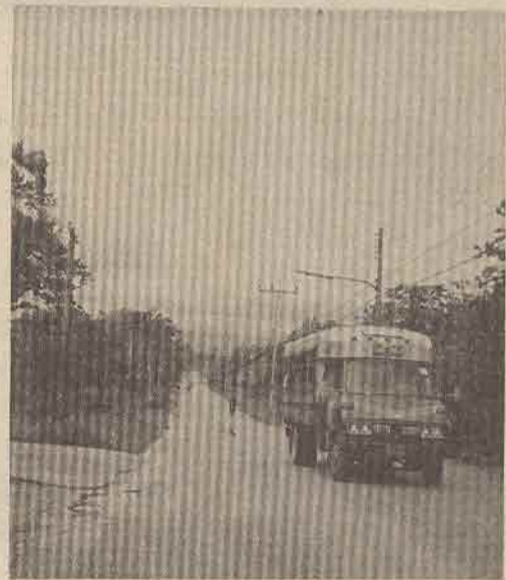
สยามนาฏ

สุดได้ขายกาม



งามสีป่าเต้ผ้า
 โก-ลคโรงงานผลิต
 ขวนซื้อฝากขนิษฐ
 ปาเต้ลวดลายผ้า
 คีร์รายรอบด้าว
 สุกิรินเขตอาณา
 พฤษชาติพิลาสพา
 โต้ะโมะยังมีแล้ง
 แม่น้ำโก-ลคล้ำ
 ไหลสู่ถิ่นตากใบ
 ตาบาดลาดไสว
 โนนฝั่งกลันตันซี
 "ชลธารา" พิสิฐไธ
 หลักเขตแบ่ง เขตคาม
 อังกฤษยังคิดขาม
 เท็ดรัตมิรุกกล้า
 ท่องไปภูมิภาคพื้น
 น้ำตกป่าโจพา
 บูโตเคนงูพา
 เสียงกระสุนสงบแล้ว

ไพจิตร
 เพื่อด้า
 ของฝาก นะพ้อ
 ผ่องเนื่อนวลฉวี
 ดุจปรา-การฤ
 อีกแว้ง
 เพลินพิศ
 เลิศแล้วทองคำ
 รินไหล
 ฝากนี้
 ผลผลิต
 ช่อขำไปมา
 อาราม
 เขตค้ำ
 เคารพ
 ล่วงเข้าแดนไทย
 บางนรา
 เพรตแพ้ว
 ธรรมชาติ
 เลิศสร้างสุขสม



มาชมมาสนุกด้วย
 สาวหนุ่มเดินตามเพลง
 บานอเว้งครั้นเครง
 เยือนถิ่นนราคล่อง
 มีศิลป์าชีพเอื้อ
 สานเสื่อทอผ้าทำ
 กระเป่าสิเพาส่า-
 ชนบทมีรายได้
 บางนราลับไธ
 นราธิวาสแดนดิน
 นบพระพุทธทักษิณ
 นบอะเลาะห์เลิศแล้

ชมเปง
 เพราะพร้อง
 กรือโต๊ะ อิกนอ
 คู่คล้องไมตรี
 หัตถกรรม
 เครื่องใช้
 เร็จรูป
 ชามซังพระกรุณา
 ทวีถวิล
 สุขแท้
 พุทธรูป
 สติเตเอื้อสถาพร .